

FRIBOURG

## Le «Prix ForêtFribourg» à la scierie Yerly Bois

LF | Une nouvelle installation de collage, inédite et récemment mise en route, permet à la scierie Yerly, de décrocher le «Prix ForêtFribourg».

Le «Prix ForêtFribourg» a été remis le 14 décembre dernier à la scierie Yerly Bois SA à Treyvaux et à ses exploitants pour leur nouvelle installation de collage. Lors d'une visite sur place, Christophe, François et Florian Yerly ont expliqué et démontré son fonctionnement. Vice-président de l'association cantonale des propriétaires forestiers, Henri Buchs a ensuite remis le «Prix ForêtFribourg». Ce prix (1000 francs), remis deux fois depuis 2016, récompense des projets qui mettent en valeur le bois régional ou des actions entreprises en faveur de la forêt et de sa filière.

### Tradition doublée d'innovation

La famille Yerly exploite la scierie située dans le hameau de Pratzey (commune de

Treyvaux) depuis 150 ans. L'entreprise emploie 18 personnes et transforme annuellement un peu plus de 20 000 m<sup>3</sup> de bois issu exclusivement de la région. Avec son approvisionnement très régional (40 km maximum), elle réduit de manière importante son impact sur l'environnement.

Cette entreprise est l'une des seules à avoir investi dans un tel système, lui permettant d'étendre sa gamme de prestations grâce à la fabrication de produits collés. Et l'investissement réalisé ici démontre le dynamisme de la maison et de ses dirigeants, qui savent faire preuve d'innovation afin de rester performants et compétitifs sur un marché des sciages toujours plus difficile. ■



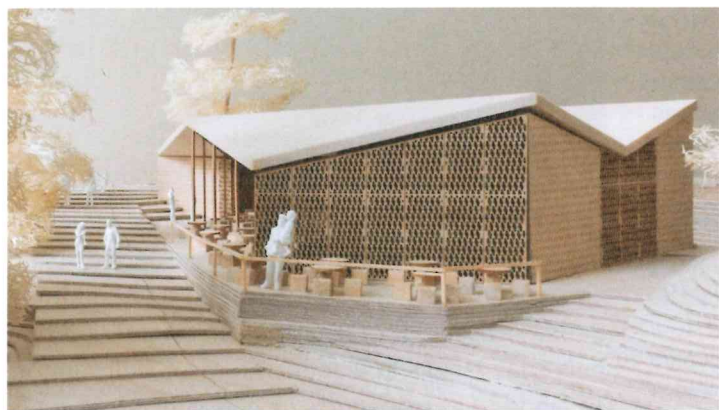
De g. à d., François, Christophe et Florian Yerly, devant leur nouvelle installation de collage, reçoivent des mains de Henri Buchs (en rouge) le «Prix ForêtFribourg». FPE - CIGA

VAUD

## Futur pavillon en bois pour Chillon

FCC | Véritable plateforme culturelle, le site de Chillon, d'importance nationale et internationale, améliore son accueil en requalifiant les aménagements extérieurs et paysagers. La première pierre d'une cafétéria a été posée le 6 décembre par le président de la fondation du château (FCC) Claude Ruey, la directrice Marta Sofia dos Santos et le conseiller d'Etat Pascal Broulis.

D'architecture contemporaine et réalisé par Dreier Frenzel architecture-communication, le pavillon-café, qui devrait faire la part belle au bois, prévoit 80 places assises, dont une vingtaine sur la terrasse extérieure. Le projet global s'élève à 3 millions de francs suisses. La FCC s'en acquitte, et l'Etat de Vaud, propriétaire des lieux, pourvoit au financement des aménagements extérieurs à hauteur de 1 400 000 francs. L'inauguration du site est prévue à Pâques 2020.



Le projet de cafétéria à Chillon.

Dreier Frenzel architectes - communication



«Je veux qu'on parle de moi» ou quand le castor en fait des siennes! Dans la commune d'Oberuzwil (SG), le maître des lieux s'en est pris à un chêne, qu'il a savamment, ou involontairement, fait tomber, en l'abattant à la force de sa mâchoire, sur le panneau qui justement explique sa présence, son habitat et le pourquoi de sa protection. En cette période morose de fin d'année, voilà une jolie pointe d'humour que le forestier du triage d'Oberbüren, Bernhard Herbert, a voulu partager avec les autres lecteurs!